

ideal
WORK[®]

superfici innovative

Cartella colori *Colour guide*

Riferimenti colore pavimento stampato

Colour references - Stamped concrete



Corazzante, colore base Oltre a conferire alla pavimentazione il colore di base ne raddoppia la normale resistenza all'abrasione e all'usura rispetto al normale calcestruzzo. L'effetto finale della pavimentazione può variare in base alla quantità di prodotto utilizzata, al tipo di calcestruzzo e alla combinazione Corazzante - Distaccante scelta. Per maggiori informazioni consultare la scheda tecnica IST0437 Colour Hardener.

Colour Hardener, based colour *Ideal Work Colour Hardener is a surface application for freshly placed concrete. Ideal Work Colour Hardener increases surface impact and abrasion resistance. Ideal Work recommends that you should make a representative job site sample to see the true colour, especially when used with release agents for imprinted concrete. Further information can be found in our Technical Information Sheet, IST0437E Colour Hardener.*



Distaccante È una polvere antiaderente, distaccante idrorepellente colorata, che viene distribuita sulla superficie già trattata con l'Hardener IDEAL WORK. Ha due funzioni: la prima è quella di mantenere separato lo stampo dal cemento fresco, la seconda è quella di aggiungere un secondo colore alla superficie già colorata dal Colour Hardener IDEAL WORK, dando così un effetto sfumato "naturale" al pavimento stampato. Per maggiori informazioni consultare la scheda tecnica IST0438 Release Agent.

Release Agent *Ideal Work Powder Release Agent is a coloured water-repellent that is broadcast over the surface prior to the texturing process. Ideal Work Powder Release Agents serve three functions. First, it acts as a bond breaker between the concrete surface and the texturing tools. Second, a complementary colour to the Ideal Work Colour Hardener should be used which will give an antiqued and natural appearance to the texture. Third, the water-repellent properties will help to cure the concrete during the first 24 hours.*

Further information can be found in our Technical Information Sheet, IST0438E Release Agent.

Riferimenti colore Sassotolia.

Colour references - Sassotolia



Color mix, colore base Conferisce alla pavimentazione il colore di base. Sono disponibili 5 colori i quali possono diventare 10 utilizzando cemento bianco oppure cemento grigio. Ulteriori colori possono essere creati, miscelando cemento grigio e cemento bianco, oppure miscelando diverse basi di colore tra loro. Per maggiori informazioni consultare la scheda tecnica IST0467 Colour mix.

Colour mix, based colour *Sassotolia Colour Mix is the colouring admixture to the Sassotolia paving system. Available in five colours you can actually achieve 15 variations when you use white or gray cement. Sassotolia Color Mix and white cement develop 5 pastel colours, gray cement will produce 5 darker earth tones and half white cement and half gray cement achieves 5 medium earth tones. Further information can be found in our Technical Information Sheet, IST0467E Colour mix.*

Riferimenti colore pavimento acidificato.

Colour references - Reactive stains



Acidi colorati Sono dei particolari acidi a base di sali metallici che penetrano nel calcestruzzo e ne cambiano chimicamente il colore per produrre effetti variabili, variegati e permanenti. Il risultato è unico per ogni superficie e dipende dalla composizione chimica, dal progetto di mescolanza, dalla porosità, dall'età, dalla tessitura, dal colore del calcestruzzo, dal numero delle applicazioni e da altri fattori. Per maggiori informazioni consultare la scheda tecnica IST0434 Ideal stain.

Reactive stains *These are special metallic salt-based acids which penetrate the concrete and change chemically its colour to produce changing, variegated and permanent effects. The result is unique for each surface and depends on the chemical composition, the blending design, the porosity, the age, the texture, the colour of the concrete, the number of applications and several other factors. Further information can be found in our Technical Information Sheet, IST0434E Ideal stain.*

Riferimenti colore muro.

Colour references - Ideal Wall



Rainbow colours Sono Paste coloranti a base acquosa utilizzate per la colorazione del muro stampato Ideal Work. Disponibili in 10 colori diversi possono essere diluiti in acqua o miscelati tra loro. A seconda del numero e della durata delle applicazioni l'effetto potrà variare d'intensità conferendo alla superficie differenti effetti cromatici. Per maggiori informazioni consultare la scheda tecnica IST0496 Colorante Rainbow.

Rainbow colours *Ideal Work Rainbow Colours are water based stains used to antique Ideal Wall and Ideal Tix vertical texturing systems. Available in 10 standard colours these can also be diluted or mixed together to offer limitless custom effects. Ideal Work Rainbow Colour is designed to be used on a hardened surface. Further information can be found in our Technical Information Sheet, IST0496E Rainbow Colours.*

Riferimenti colore pavimento stampato

Colour references - Stamped concrete

Corazzante, colore base - Colour hardener, based colour



Rosso Mattone
Art. HARD - MAT



Terracotta
Art. HARD - TER



Sand Buff
Art. HARD - SAN



Yellow Buff
Art. HARD - YEL



Sun Buff
Art. HARD - SAN



Maplewood
Art. HARD - MAP



Tabacco
Art. HARD - TAB



Rosa
Art. HARD - ROS



Desert Ten
Art. HARD - DES



Marrone
Art. HARD - MAR



Redwood
Art. HARD - RED



Waccamaw
Art. HARD - WAC



Beige
Art. HARD - BEI



Capuccino
Art. HARD - CAP



Coral
Art. HARD - COR



Sky Blu*
Art. HARD - SKY



Charcoal
Art. HARD - CHA



Gray
Art. HARD - GRA



Zinco
Art. HARD - ZIN



Cream
Art. HARD - CRE



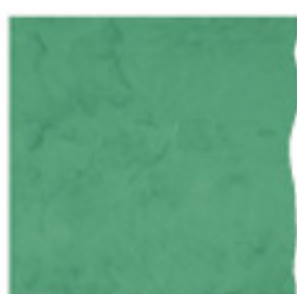
Pewter
Art. HARD - PEW



Bianco
Art. HARD - BIA



Acqua Marina*
Art. HARD - ACQ



Green*
Art. HARD - GRE

**Colori disponibili su ordinazione
Colours available on request

*I colori rappresentati sono indicativi, in quanto riproduzione fotografica della realtà.
The colour swatches in this chart are subject to print variations and are to be used as a guideline only.*

Distaccante, colore sfumatura - Distaccante - Release agent, shade colour



Neutro
Art. RELE - NEU



Antique White
Art. RELE - WHI



Adobe Buff
Art. RELE - ADO



Yellow Buff
Art. RELE - YEL



Peach
Art. RELE - PEA



Sun Buff
Art. HARD - SUN



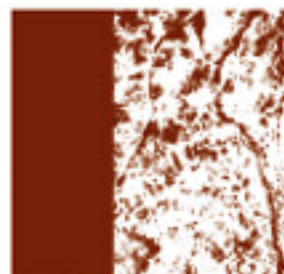
Coral
Art. RELE - COR



Mapplewood
Art. RELE - MAP



Tabacco
Art. RELE - TAB



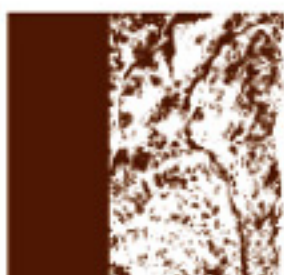
Terracotta
Art. RELE - TER



Redwood
Art. RELE - RED



Walnut
Art. RELE - WAL



Marrone
Art. RELE - MAR



Slate
Art. RELE - SLA



Gray
Art. RELE - GRA



Antracite
Art. RELE - ANTR



Charcoal
Art. RELE - CHA



Black
Art. RELE - BLA

Riferimenti colore Sassoltalia.

Colour references - Sassoltalia

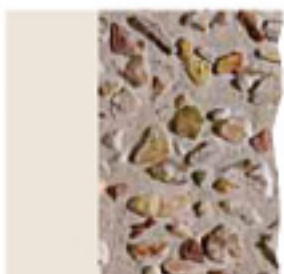
Colour-mix - Colour-mix



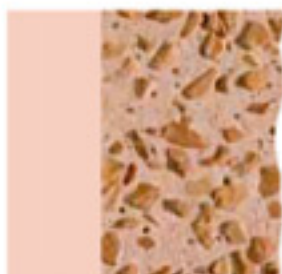
Paglia
Art. COLOURMIX - PAG



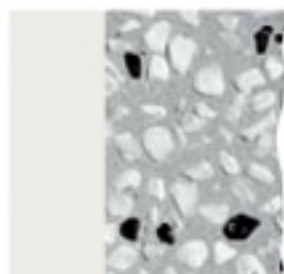
Cammello
Art. COLOURMIX - GAM



Sabbia
Art. COLOURMIX - SAB



Terra Toscana
Art. COLOURMIX - TER



Neutro
Art. COLOURMIX - NEU

Consultare il vostro applicatore Ideal Work per ottenere maggiori informazioni riguardo le molteplici combinazioni possibili dal mixing: Colour mix - cemento - graniglia

Please ask your Ideal Work representative for more information regarding the Colour, Cement and Aggregate combinations. Further information can be found in our Technical Information Sheet, IST0467E Colour mix

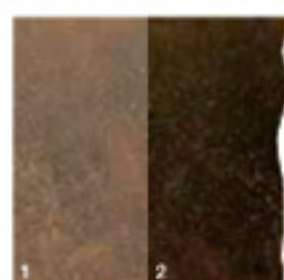
Riferimenti colore pavimento acidificato.

Colour references - Reactive stains

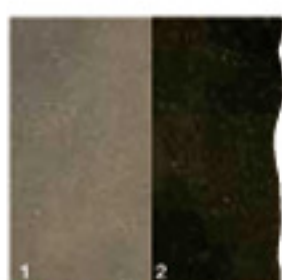
Acidi colorati - Reactive stains



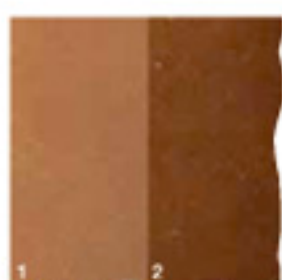
Amber
Art. ACIDO - AMBER



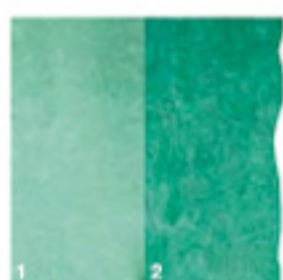
Brown
Art. ACIDO - BROWN



Ebony
ACIDO - EBONY



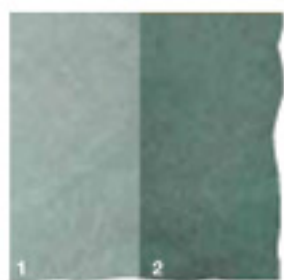
Terracotta
Art. ACIDO - TERRACOTTA



Jade
Art. ACIDO - JADE



Turquoise
Art. ACIDO - TURQUISE



Fern green
Art. ACIDO - FERN GREEN

1 = Una applicazione di acido - One application of reactive stain
2 = Due applicazioni di acido - Two applications of reactive stain

Campioni realizzati con corazzante Ideal Floor Pewter. I colori Fern Green, Turquoise, Jade devono essere utilizzati solo per applicazioni interne e con calcestruzzo maturo, in quanto possono reagire con l'acqua e scurirsi o creare macchie nere in presenza di troppa umidità. Per maggiori informazioni consultare la scheda tecnica.

Reactive Stains are transparent and the base colour will have a considerable effect on the finished look. The colour swatches above are on a light gray base colour using Ideal Floor Pewter. Fern Green, Turquoise and Jade can be affected by long term exposure to moisture, this can result in darkening of the colour. Always wash and neutralize the reactive stain prior to sealing. Further information can be found in our Technical Information Sheet, IST0434E Ideal stain.

Riferimenti colore muro stampato.

Colour references - Ideal Wall

Colour rain bow - Colour rain bow



Yellow
Art. RAINBOW - GIA



Antique yellow
Art. RAINBOW - GAN



Rose
Art. RAINBOW - ROSA



Terracotta
Art. RAINBOW - TER



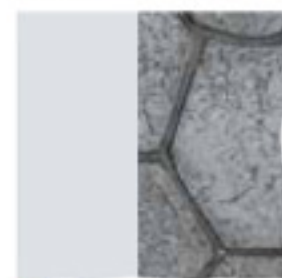
Brown
Art. RAINBOW - MAR



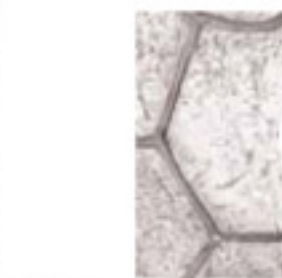
Green
Art. RAINBOW - VER



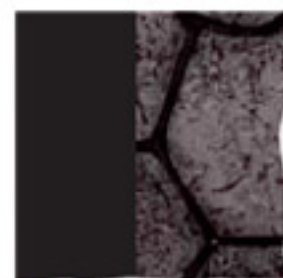
Rosso
Art. RAINBOW - ROS



Gray
Art. RAINBOW - GRI



White
Art. RAINBOW - BIA



Black
Art. RAINBOW - NER

I colori rappresentati sono indicativi, in quanto riproduzione fotografica della realtà.
The colour swatches in this chart are subject to print variations and are to be used as a guideline only.



Ideal WORK S.r.l.

Via Kennedy, 52 - 31030 Vallà di Rese Pio X (TV) Italia - Tel. (+39) 0423 748430 - Fax. (+39) 0423 748429
www.idealwork.it www.giunto.it info@idealwork.it